

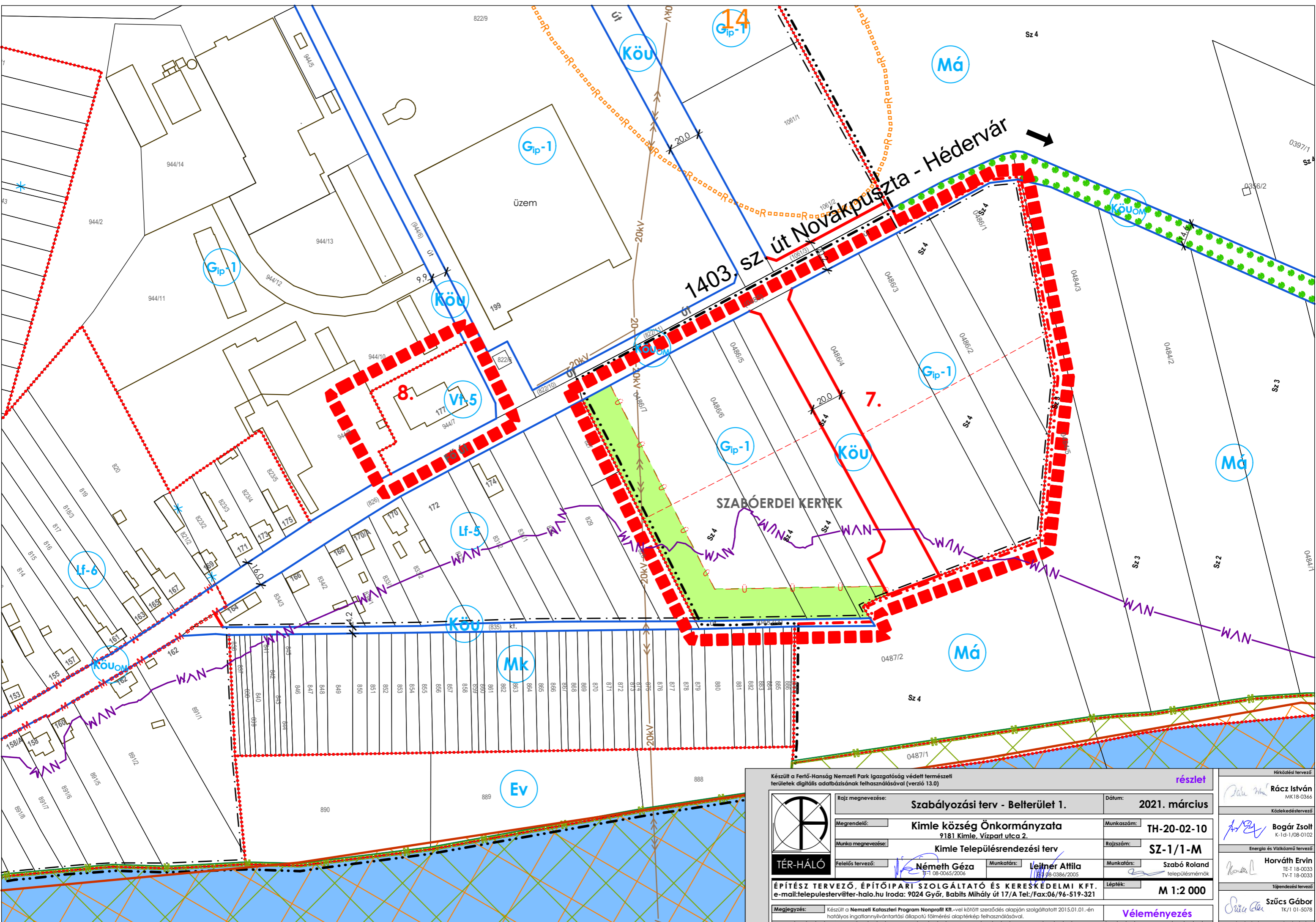
Készült a Fertő-Hanság Nemzeti Park Igazgatóság védett természeti területek digitális adatbázisának felhasználásával (verzió 13.0)

	Rajz megnevezése:	Szabályozási terv - Belterület 3.	Dátum:	2021. március
	Megrendelő:	Kimle község Önkormányzata 9181 Kimle, Vízpart utca 2.	Munkaszám:	TH-20-02-10
	Munka megnevezése:	Kimle Településrendezési terv	Rajzszám:	SZ-1/3-M
	Felelős tervező:	Németh Géza T-1 08-0045/2006	Munkatárs:	Szabó Roland településmérnök
		Lejtner Attila T-1 08-0384/2005	Lépték:	M 1:2 000
ÉPÍTÉSZ TERVEZŐ, ÉPÍTŐIPARI SZOLGÁLTATÓ ÉS KERESKEDELMI KFT. e-mail:telepulesterv@ter-halo.hu Iroda: 9024 Győr, Babits Mihály út 17/A Tel./Fax:06/96-519-321		Véleményezés		

részlet

Hírközlési tervező	Rácz István MK18-0366
Közlekedéstervező	Bogár Zoltán K-1d-1/08-0102
Energia és Víziközmű tervező	Horváth Ervin TE-1 18-0033 TV-1 18-0033
Táplázási tervező	Szűcs Gábor TK/1 01-5078

www.ter-halo.hu



Készült a Fertő-Hanság Nemzeti Park Igazgatóság védett természeti területek digitális adatbázisának felhasználásával (verzió 13.0)

	Rajz megnevezése:	Szabályozási terv - Belterület 1.	Dátum:	2021. március
	Megrendelő:	Kimle község Önkormányzata 9181 Kimle, Vízpart utca 2.	Munkaszám:	TH-20-02-10
	Munka megnevezése:	Kimle Településrendezési terv	Rajzszám:	SZ-1/1-M
	Felelős tervező:	Németh Géza T-1 08-0065/2006	Munkatárs:	Lejtner Attila T-1 08-0384/2005
			Munkatárs:	Szabó Roland településmérnök
			Lépték:	M 1:2 000
	ÉPÍTÉSZ TERVEZŐ, ÉPÍTŐIPARI SZOLGÁLTATÓ ÉS KERESKEDELMI KFT. e-mail:telepulesterv@ter-halo.hu Iroda: 9024 Győr, Babits Mihály út 17/A Tel./Fax:06/96-519-321			Véleményezés

Megjegyzés: Készült a Nemzeti Katastrális Program Nonprofit Kft.-vel kötött szerződés alapján szolgáltatott 2015.01.01.-én hatályos ingatlannyilvántartási állapotú földmérési alaptérkép felhasználásával.

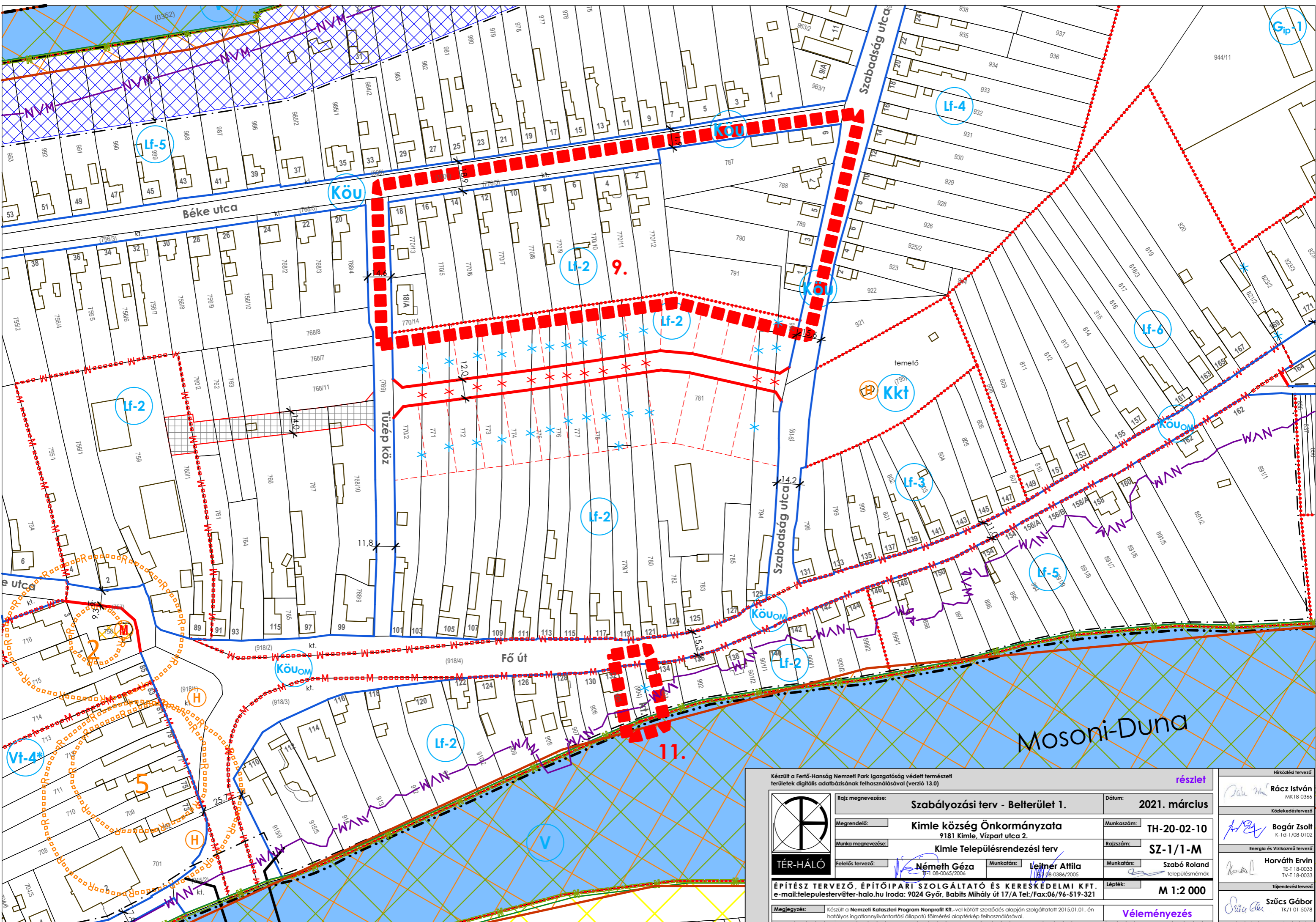
www.ter-halo.hu www.ter-halo.hu www.ter-halo.hu www.ter-halo.hu www.ter-halo.hu www.ter-halo.hu

Hírközlési tervező
Rác István
 MK18-0366
 Közlekedéstervező


Bogár Zsolt
 K-1-d-1/08-0102
 Energia és Víziközmű tervező

Horváth Ervin
 TE-1 18-0033
 TV-1 18-0033
 Tájrendezési tervező

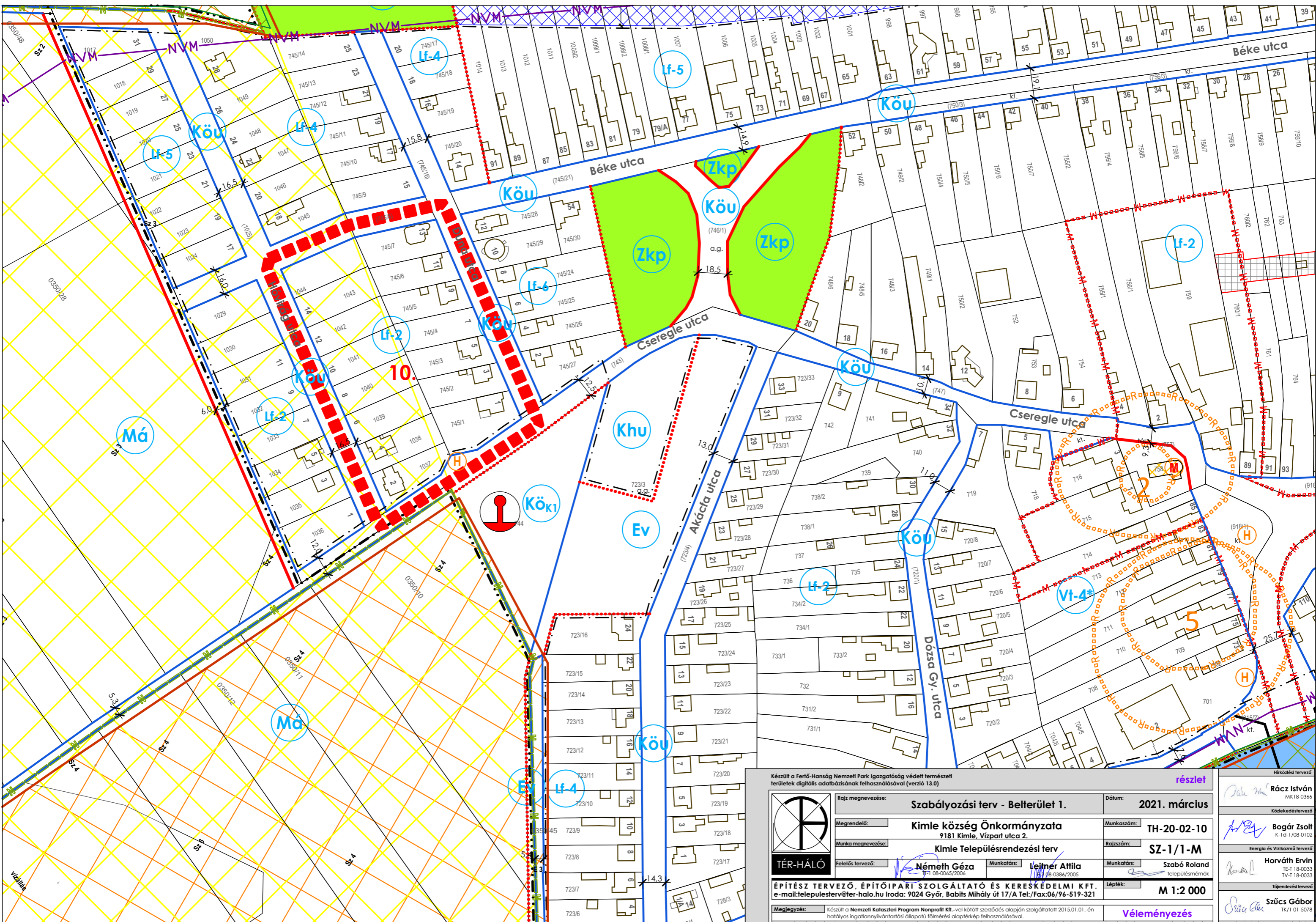
Szűcs Gábor
 TK/1 01-5078
 Tájrendezési tervező



Készült a Fertő-Hanság Nemzeti Park Igazgatóság védett természeti területek digitális adatbázisának felhasználásával (verzió 13.0)

 TÉR-HÁLÓ		rászlet	
Rajz megnevezése:	Szabályozási terv - Belterület 1.	Dátum:	2021. március
Megrendelő:	Kimle község Önkormányzata 9181 Kimle, Vízpart utca 2.	Munkaszám:	TH-20-02-10
Munka megnevezése:	Kimle Településrendezési terv	Rajzszám:	SZ-1/1-M
Felelős tervező:	Németh Géza T/1 08-0065/2006	Munkatárs:	Lejtner Attila T/1 08-0386/2005
ÉPÍTÉSZ TERVEZŐ, ÉPÍTŐIPARI SZOLGÁLTATÓ ÉS KERESKEDELMI KFT. e-mail:telepulesterv@ter-halo.hu Iroda: 9024 Győr, Babits Mihály út 17/A Tel./Fax:06/96-519-321		Munkatárs:	Szabó Roland települmérnök
Megjegyzés: Készült a Nemzeti Katastrális Program Nonprofit Kft.-vel kötött szerződés alapján szolgáltatott 2015.01.01.-én hatályos ingatlannyilvántartási állapotú fölmérési alaptérkép felhasználásával.		Lépték:	M 1:2 000
		Véleményezés	

Hírközlési tervező:	Rács István MK18-0366
Közeledéstervező:	Bogár Zoltán K-1d-1/08-0102
Energia és Víziközmű tervező:	Horváth Ervin TE-1 18-0033 TV-1 18-0033
Tápföldész tervező:	Szűcs Gábor TK/1 01-5078

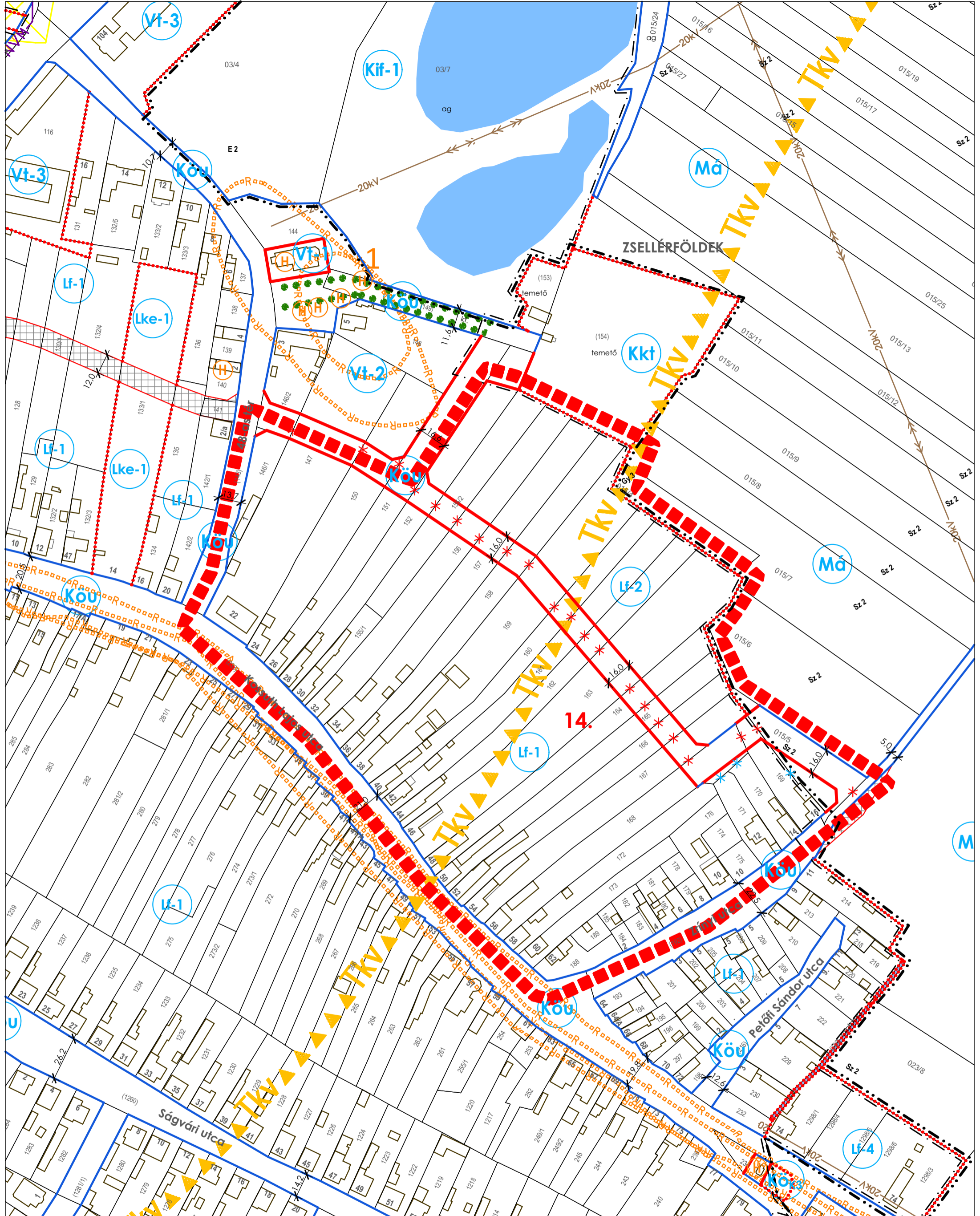


Készült a Fertő-Hanság Nemzeti Park Igazgatóság védett természeti területek digitális adatbázisának felhasználásával (verzió 13.0)

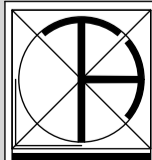
	Rajz megnevezése: Szabályozási terv - Belterület 1.	Dátum: 2021. március	Hírközlési tervező <i>Rác István</i> MK18-0366 Közlekedéstervező <i>Bogár Zoltán</i> K-1-d/1/08-0102 Energia és Víziközmű tervező <i>Horváth Ervin</i> TE-1/18-0033 TV-1/18-0033 Tájképzési tervező <i>Szűcs Gábor</i> TK/1/01-5078
	Megrendelő: Kimle község Önkormányzata 9181 Kimle, Vízpart utca 2.	Munkaszám: TH-20-02-10	
	Munka megnevezése: Kimle Településrendezési terv	Rajzsorszám: SZ-1/1-M	Energia és Víziközmű tervező <i>Horváth Ervin</i> TE-1/18-0033 TV-1/18-0033 Tájképzési tervező <i>Szűcs Gábor</i> TK/1/01-5078
	Felelős tervező: Németh Géza T-1/08-0065/2006	Munkatárs: Lejtner Attila T-1/08-0384/2005	
	ÉPÍTÉSZ TERVEZŐ, ÉPÍTŐIPARI SZOLGÁLTATÓ ÉS KERESKEDELMI KFT. e-mail: telepulesterv@ter-halo.hu Iroda: 9024 Győr, Babits Mihály út 17/A Tel./Fax: 06/96-519-321	Lépték: M 1:2 000	Véleményezés

Megjegyzés: Készült a Nemzeti Kataszteri Program Nonprofit Kft.-vel kötött szerződés alapján szolgáltatott 2015.01.01.-én hatályos ingatlannyilvántartási állapotú fölmérési alaptérkép felhasználásával.

www.ter-halo.hu www.ter-halo.hu www.ter-halo.hu www.ter-halo.hu www.ter-halo.hu www.ter-halo.hu



Készült a Fertő-Hanság Nemzeti Park Igazgatóság védett természeti területek digitális adatbázisának felhasználásával (verzió 13.0)



Rajz megnevezése:	Szabályozási terv - Belterület 2.	Dátum:	2021. március
Megrendelő:	Kimle község Önkormányzata 9181 Kimle, Vízpart utca 2.	Munkaszám:	TH-20-02-10
Munka megnevezése:	Kimle Településrendezési terv	Rajzszám:	SZ-1/2-M
Felelős tervező:	Németh Géza T/1 08-0045/2004	Munkatárs:	Leitner Attila T/1 08-0384/2005

ÉPÍTÉSZ TERVEZŐ, ÉPÍTŐIPARI SZOLGÁLTATÓ ÉS KERESKEDELMI KFT.
e-mail:telepulesterv@ter-halo.hu Iroda: 9024 Győr, Babits Mihály út 17/A Tel./Fax:06/96-519-321

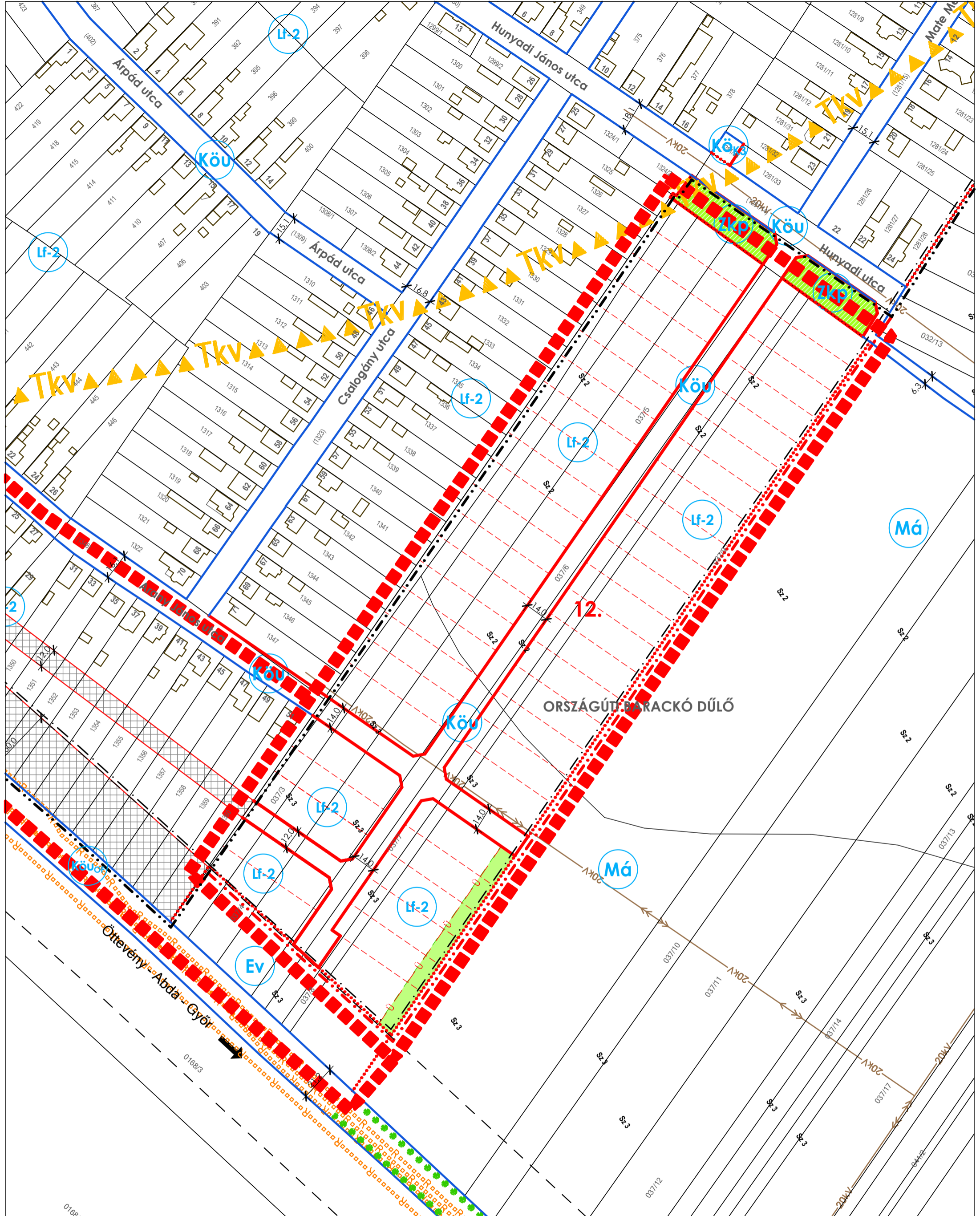
Megjegyzés:

Készült a Nemzeti Kataszteri Program Nonprofit Kft.-vel kötött szerződés alapján szolgáltatott 2015.01.01.-én hatályos ingatlannyilvántartási állapotú fölmérési alaptérkép felhasználásával.

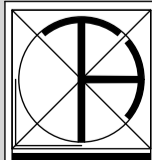
Véleményezés

részlet

Hírközlési tervező	<i>Rác István</i> MK18-0366
Közlekedéstervező	<i>Bogár Zsolt</i> K-1-d-1/08-0102
Energia és Víziközmű tervező	<i>Horváth Ervin</i> TE-1 18-0033 TV-1 18-0033
Tárgyterületi tervező	<i>Szűcs Gábor</i> TK/1 01-5078



Készült a Fertő-Hanság Nemzeti Park Igazgatóság védett természeti területek digitális adatbázisának felhasználásával (verzió 13.0)

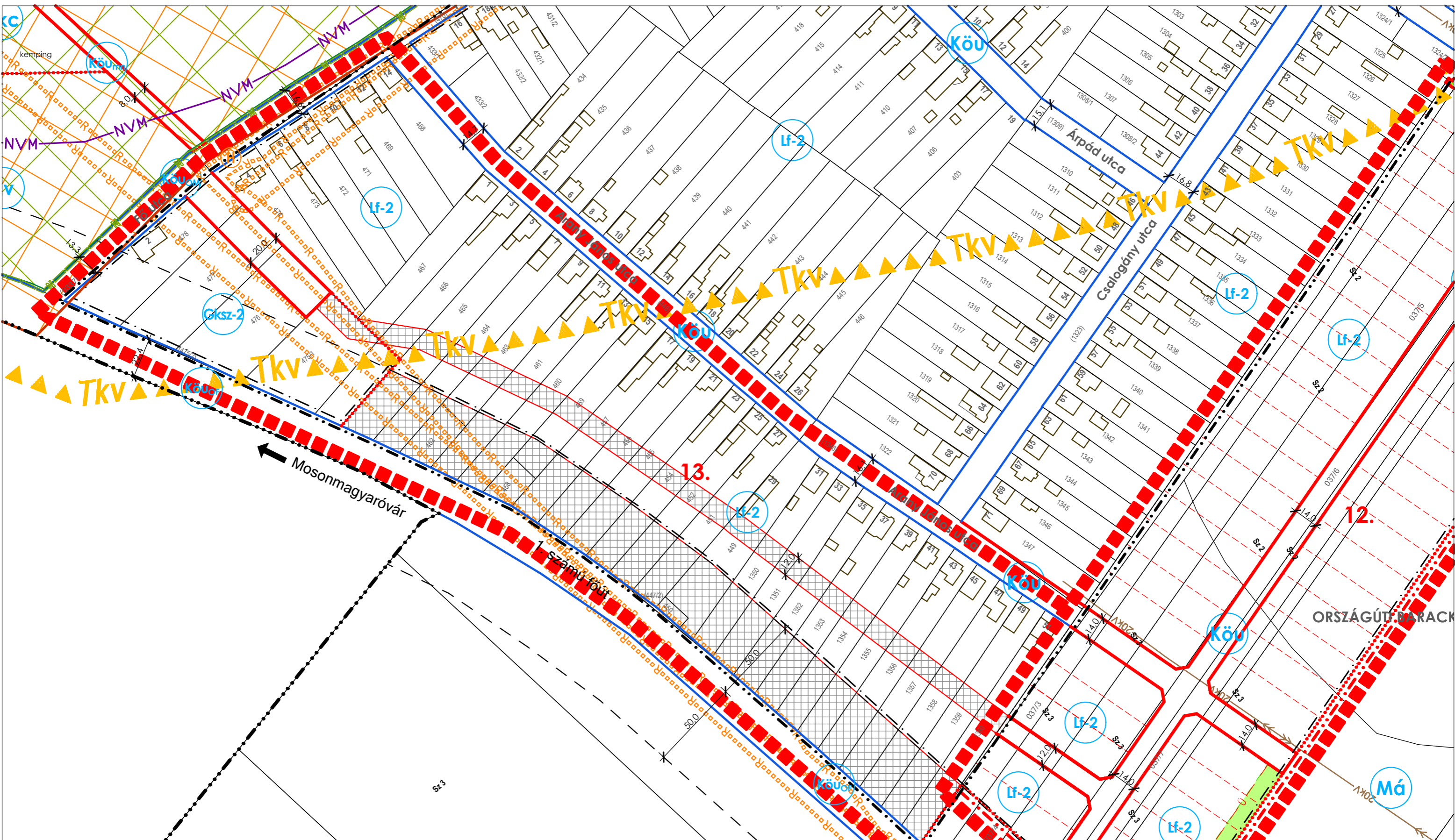


Rajz megnevezése:	Szabályozási terv - Belterület 2.	Dátum:	2021. március
Megrendelő:	Kimle község Önkormányzata 9181 Kimle, Vízpart utca 2.	Munkaszám:	TH-20-02-10
Munka megnevezése:	Kimle Településrendezési terv	Rajzszám:	SZ-1/2-M
Felelős tervező:	Németh Géza T/1 08-0045/2006	Munkatárs:	Leitner Attila T/1 08-0384/2005
ÉPÍTÉSZ TERVEZŐ, ÉPÍTŐIPARI SZOLGÁLTATÓ ÉS KERESKEDELMI KFT. e-mail:telepulesterv@ter-halo.hu Iroda: 9024 Győr, Babits Mihály út 17/A Tel./Fax:06/96-519-321		Lépték:	M 1:2 000

Megjegyzés: Készült a Nemzeti Katasteri Program Nonprofit Kft.-vel kötött szerződés alapján szolgáltatott 2015.01.01.-én hatályos ingatlannyilvántartási állapotú földmérési alaptérkép felhasználásával.

Hírközlési tervező	Rácz István MK18-0366
Közlekedéstervező	Bogár Zoltán K-1-d-1/08-0102
Energia és Víziközmű tervező	Horváth Ervin TE-1 18-0033 TV-1 18-0033
Táplendéstervező	Szűcs Gábor TK/1 01-5078

Véleményezés



Készült a Fertő-Hanság Nemzeti Park Igazgatóság védett természeti területek digitális adatbázisának felhasználásával (verzió 13.0)

	Rajz megnevezése: Szabályozási terv - Belterület 2.	Dátum: 2021. március
	Megrendelő: Kimle község Önkormányzata 9181 Kimle, Vízpart utca 2.	Munkaszám: TH-20-02-10
	Munka megnevezése: Kimle Településrendezési terv	Rajzszám: SZ-1/2-M
	Felelős tervező: Németh Géza T-1 08-0065/2006	Munkatárs: Lejtner Attila T-3 08-0386/2005
	Munkatárs: Szabó Roland településmérnök	Lépték: M 1:2 000
ÉPÍTÉSZ TERVEZŐ, ÉPÍTŐIPARI SZOLGÁLTATÓ ÉS KERESKEDELMI KFT. e-mail: telepulesterv@ter-halo.hu Iroda: 9024 Győr, Babits Mihály út 17/A Tel./Fax: 06/96-519-321		
Megjegyzés: Készült a Nemzeti Kataszteri Program Nonprofit Kft.-vel kötött szerződés alapján szolgáltatott 2015.01.01.-én hatályos ingatlannyilvántartási állapotú földmérési alaptérkép felhasználásával.	Véleményezés	

Hírközlési tervező	 Rácz István MK18-0366
Közlekedéstervező	 Bogár Zsolt K-1-d-1/08-0102
Energia és Vízgazdálkodás tervező	 Horváth Ervin TE-T 18-0033 TV-T 18-0033
Tájképzéstervező	 Szűcs Gábor TK/1 01-5078

Jelmagyarázat

Meglévő Tervezett

Határvonalak



Szabályozási elemek



Táj- és természetvédelem



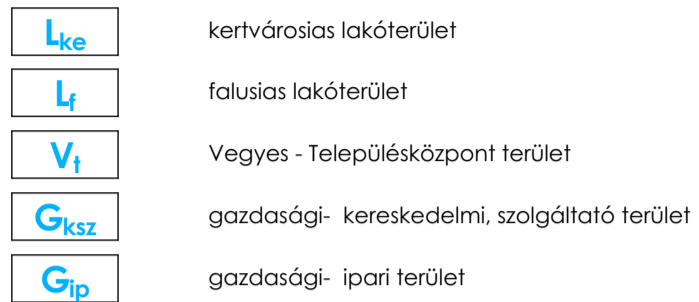
Örökségvédelem



Közművek



Beépítésre szánt területek



Különleges területek



Üdülőterületek

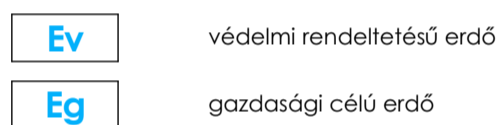


Beépítésre nem szánt területek

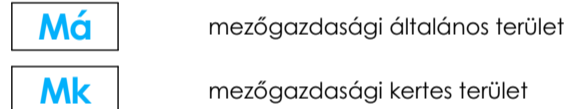
Különleges területek



Erdőterület



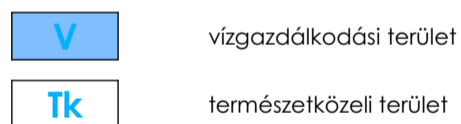
Mezőgazdasági terület



Zöldterület



Egyéb területek



Közlekedési terület



Közmű terület

